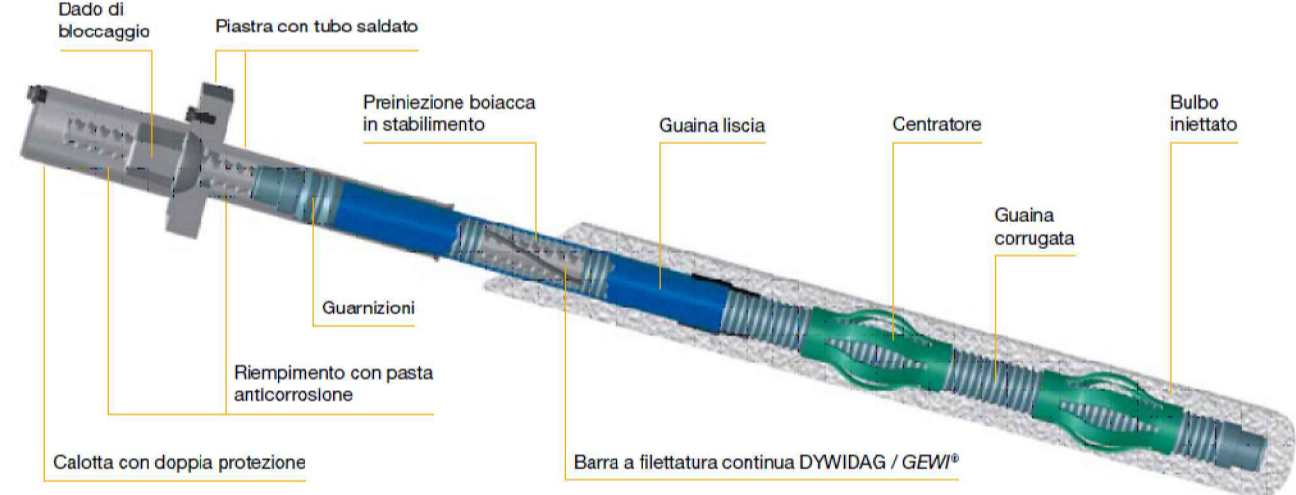
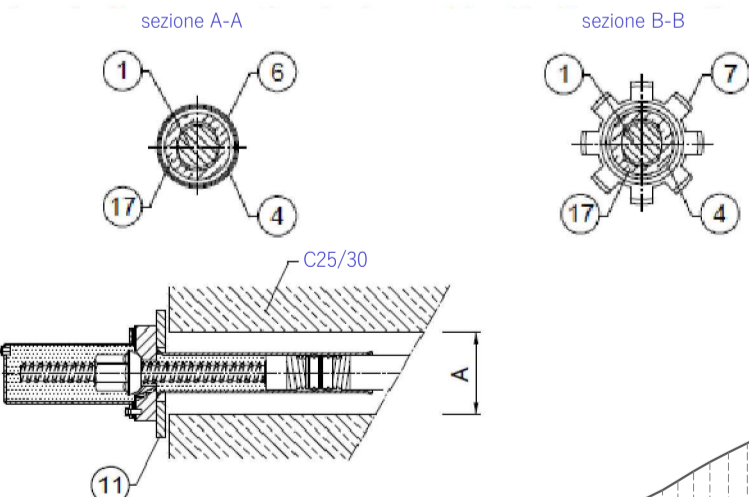
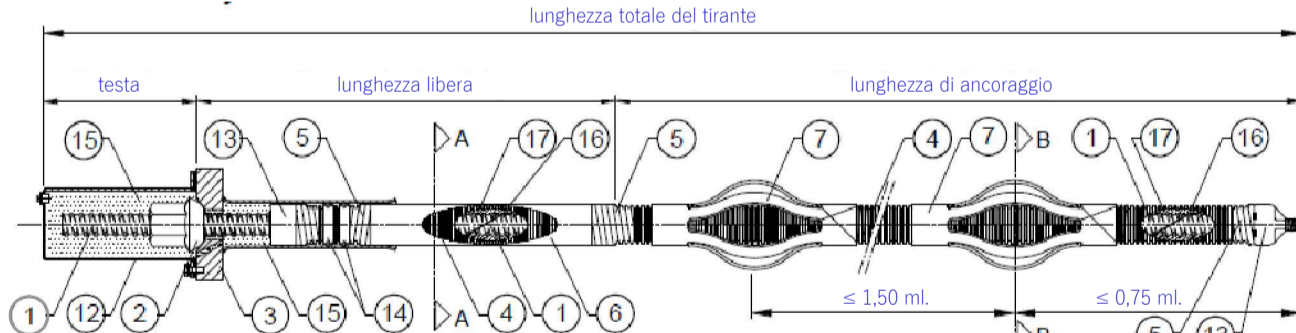
[illegible]

PARTICOLARI GRAFICI DELLA TIPOLOGIA DI TIRANTE

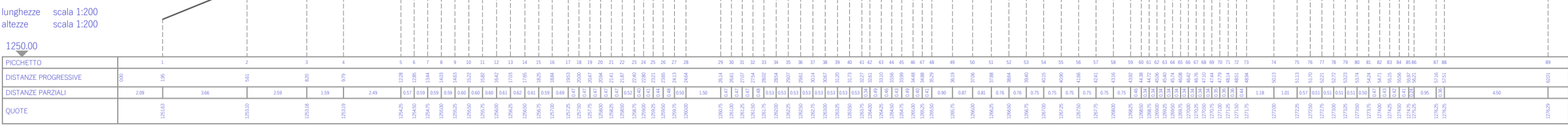


LEGENDA

- ① barra a filettatura continua
- ② dado di bloccaggio
- ③ piastra di ancoraggio con tubo di acciaio
- ④ guaina plastica corrugata
- ⑤ nastro adesivo
- ⑥ guaina plastica liscia
- ⑦ distanziatori a cestello
- ⑧ piastra di ancoraggio e trasferimento del carico
- ⑨ calotta protettiva in acciaio o plastica
- ⑩ tappo di iniezione o di chiusura
- ⑪ anello di profilo
- ⑫ grasso anticorrosivo
- ⑬ distanziatore interno
- ⑭ malta cementizia anticorrosiva pre-iniettata
- (A) diametro massimo del foro per la piastra di ancoraggio



SEZIONE 1a



<div></div>						
<div>Comune di ORMEA</div>						
<div>Lavori di ripristino viabilità s.c. Viozene e borgate limitrofe - CN_LR7_18_128</div>						
Livello di progettazione:		<div>PROGETTO DEFINITIVO-ESECUTIVO</div>				
Elaborato:		<div>ELABORATI GRAFICI tiranti strada Toria</div>				
Progettisti:		<div>Ing. Luca Galvagno (Ordine degli Ingegneri della Provincia di Cuneo n°A2013) via Orti, 1 - 12078 Ormea (CN) PEC: luca.galgagno@ingpec.eu - email: galvagno.luca@gmail.com</div>				
Geologo:		<div>Dott. Geol. Aldo Acquarone (Ordine dei Geologi del Piemonte n°274) via Alarano, 129 - 12075 Gressello (CN) PEC: aldoacquarone@cpap.sicurezzaipostale.it - mail: aldoacquarone@gmail.com</div>				
Responsabile del Procedimento:		<div>Groom, Fabio Locet (Responsabile Ufficio Tecnico del comune di Ormea) via Tero, 1 - 12078 Ormea (CN) PEC: protocollo.omea@cert.ruparpiemonte.it - email: protocollo@comune.omea.cn.it</div>				
COMMESSA	Livello di progetto	Categoria di progetto	Tipo elaborato	n° elaborato	REV.	DATA
<div>0219</div>	<div>DF-ES</div>	<div>ORM</div>	<div>dw</div>	<div>03f</div>	<div>00</div>	<div>agosto 2019</div>
REV.	Descrizione:		DATA	Redatto da:	Verificato da:	Approvato da:
00	emissione per approvazione		08.08.19	L.Galgagno	L.Galgagno	L.Galgagno
<div>il tecnico redattore Ing. Luca Galvagno</div>						